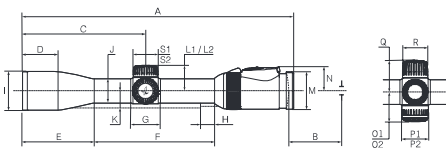


**ABMESSUNGEN / DIMENSIONS / DIMENSIONS / DIMENSIONI / DIMENSIONES
AFMÆTNINGEN / MÅTNING / MITAT / AFMÅLING / ГАБАРИТНЫЕ**

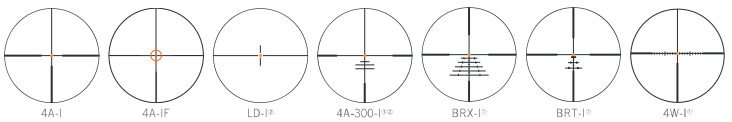


	Z8i 1-8x24	Z8i 1.7-13.3x42 P	Z8i 2-16x50 P	Z8i 2.3-18x56 P
A	301 mm/11.85 in	336 mm/13.23 in	355 mm/13.98 in	365 mm/14.37 in
B	95 mm/3.74 in	95 mm/3.74 in	95 mm/3.74 in	95 mm/3.74 in
C	117 mm/4.61 in	152 mm/5.98 in	171.5 mm/6.75 in	181 mm/7.13 in
D	-	39 mm/1.54 in	42 mm/1.65 in	46 mm/1.81 in
E	-	91 mm/3.58 in	106 mm/4.17 in	119 mm/4.69 in
F	203 mm/7.99 in	147 mm/5.79 in	147 mm/5.79 in	147 mm/5.79 in
G	36 mm/1.42 in	36 mm/1.42 in	36 mm/1.42 in	36 mm/1.42 in
H	15.5 mm/0.61 in	15.5 mm/0.61 in	15.5 mm/0.61 in	15.5 mm/0.61 in
I	30 mm/1.18 in	48 mm/1.89 in	56 mm/2.20 in	62 mm/2.44 in
J	30 mm/1.18 in	30 mm/1.18 in	30 mm/1.18 in	30 mm/1.18 in
K	20.5 mm/0.81 in	20.5 mm/0.81 in	20.5 mm/0.81 in	20 mm/0.79 in
L1	33 mm/1.30 in	33 mm/1.30 in	33 mm/1.30 in	32 mm/1.26 in
L2 (BTF)	44 mm/1.73 in	44 mm/1.73 in	44 mm/1.73 in	44 mm/1.73 in
M	45.5 mm/1.79 in	45.5 mm/1.79 in	45.5 mm/1.79 in	45.5 mm/1.79 in
N	30 mm/1.18 in	30 mm/1.18 in	30 mm/1.18 in	30 mm/1.18 in
O1 (P)	-	37 mm/1.46 in	37 mm/1.46 in	37 mm/1.46 in
O2	30 mm/1.18 in	-	-	-
P1 (P)	-	32.5 mm/1.28 in	32.5 mm/1.28 in	32.5 mm/1.28 in
P2	30.5 mm/1.20 in	-	-	-
Q	32 mm/1.26 in	32 mm/1.26 in	32 mm/1.26 in	32 mm/1.26 in
R	30.5 mm/1.20 in	30.5 mm/1.20 in	30.5 mm/1.20 in	30.5 mm/1.20 in
S1	30.5 mm/1.20 in	30.5 mm/1.20 in	30.5 mm/1.20 in	30.5 mm/1.20 in
S2 (BTF)	32 mm/1.26 in	32 mm/1.26 in	32 mm/1.26 in	32 mm/1.26 in

Objektiv Filtergewinde Objective filter thread Filet de raccord pour filtre Obiettivo filettatura filtro Rosca del filtro del objetivo Filterthread objective Filtergång vid objektivet Objektivin suodinkierre Filtervind på objektiv-siden Объектив, резьба установки фильтра	M 27x0.75	M 44x0.75	M 52x0.75	M 58x0.75
--	-----------	-----------	-----------	-----------

ABSEHEN / RETICLES / RETICULES / RETICOLI / RETÍCULAS / DRADENKRUIZEN / RIKTMEDEL / RISTIKOT / SIGTE / ПРИЦЕЛЬНЫЕ МАРКИ

BELEUCHTET / ILLUMINATED / АВЕС ЕКЛАРАЖЕ / ILLUMINATI / ILLUMINADAS / VERLICHT / BELYST / VALASTU / MED LYS / с подсветкой



© Siehe separate Bedienungsanleitungen.
See separate user manuals.
Voir mode d'emploi séparé.
Vedi a parte il manuale d'uso.
Værn de instruktioner de funktioner som se adaption per separat.
Za attention des instructions d'activation.
Se separat bruksanvisning.
Käyttö ohjeita käyttöohjeissa.
Se separat betjätningsbeskrivning.
См. отдельную инструкцию по активации.

© Diese Modelle sind derzeit nicht in den USA erhältlich.
These models are currently not available in the USA.
Ces modèles ne sont actuellement pas disponibles aux États-Unis.
Questi modelli al momento non sono disponibili negli USA.
Estos modelos en la actualidad no se pueden adquirir en los EE.UU.
Deze modellen zijn momenteel niet in de VS verkrijgbaar.
Dessa modeller ska för närvarande inte erbjudas i USA.
Nämä mallit eivät ole saatavana Yhdysvalloissa.
Dessa modeller är i nuläget inte tillgängliga i USA.
Данные модели не предлагаются для рынка США.



SWAROVSKI OPTIK KG
6067 Absam, Austria
Tel. 00800/32425056
customerservice@swarovskioptik.com
WWW.SWAROVSKIOPTIK.COM

BA-709-03, 06/2016

**Z8i
ABDECKMASSE / SUBTENSION DIMENSION / COTES DE RECouvreMENT / MISURE DEL RETICOLO / DIMENSIONES DE COBERTURA DE LAS RETICULAS / AFDEKMATEN / TÄCKMÅTT / TÄHTÄYSMITAT / AFDÆKNINGSMÅL / ПРОПОРЦИИ**

DE ABDECKMASSEPROGRAMM

Mit dem kostenlosen Abdeckmaßprogramm können Sie für alle SWAROVSKI OPTIK Zielfernrohre die genauen Abdeckmaße für Ihre Absehen ermitteln. Die Berechnung ist für alle wählbaren Vergrößerungen, aber auch für unterschiedliche Distanzen möglich. Alle ermittelten Abdeckmaße werden in englischen oder metrischen Einheiten sowie in den Winkelmaßen MOA und MIL ausgegeben und können danach ausgedruckt werden.

Ausführliche Beschreibung unter ABDECKMASSE.SWAROVSKIOPTIK.COM

EN SUBTENSION DIMENSIONS PROGRAM

The free subtension dimensions program allows you to quickly obtain all the precise subtension dimensions for your reticle for all SWAROVSKI OPTIK rifle scopes. These values can be calculated not only for all optional magnifications but also for different distances. All the calculated subtension dimensions are given in imperial or metric units, as well as in MOA and MIL units, and can be printed out afterwards.

A detailed description is available at SUBTENSIONS.SWAROVSKIOPTIK.COM

FR PROGRAMME DE CALCUL DES VALEURS DE RECouvreMENT

Le programme gratuit de calcul des valeurs de recouvrement vous permet d'obtenir rapidement les valeurs de recouvrement exactes de votre réticule pour toutes les Lunettes de visée SWAROVSKI OPTIK. Ces valeurs peuvent être calculées pour tous les grossissements optionnels, mais également pour différentes distances. Toutes les valeurs de recouvrement sont fournies en unités impériales ou métriques, ainsi qu'en unités MOA et MIL, et peuvent être imprimées ultérieurement.

Une description détaillée du programme est disponible à l'adresse SUBTENSIONS.SWAROVSKIOPTIK.COM

IT PROGRAMMA PER LE DISTANZE DI SOTTOTENSIONE

Il programma gratuito per calcolare le distanze di sottotensione consente di ottenere i valori corretti per i reticoli di tutti i cannocchiali da puntamento SWAROVSKI OPTIK. Questi valori possono essere calcolati non solo per tutti i possibili ingrandimenti, ma anche per diverse distanze. Tutte le distanze di sottotensione calcolate sono fornite in unità di misura metriche o imperiali e anche in unità MOA e MIL e possono essere successivamente stampate.

Per una descrizione dettagliata, visitate SUBTENSIONS.SWAROVSKIOPTIK.COM

ES PROGRAMA DE VALORES DE SUBTENSION

El programa de valores de subtensión gratuito le permite obtener rápidamente todos los valores de subtensión para su retícula y cualquier visor SWAROVSKI OPTIK. Estos valores se pueden calcular no solo para los distintos aumentos, sino también para diferentes distancias. Todos los valores de subtensión calculados aparecen en sistema métrico o imperial, así como en MOA y MIL, y se pueden imprimir posteriormente.

Puede encontrar una descripción más detallada en SUBTENSIONS.SWAROVSKIOPTIK.COM

NL AFDEKMATENPROGRAMMA

Met het gratis afdekmatenprogramma hebt u snel de beschikking over de precieze afdekmaten voor uw dradenkruis voor alle SWAROVSKI OPTIK richtkijkers. Deze waarden kunnen niet alleen berekend worden voor alle optionele vergrotingen maar ook voor verschillende afstanden. Alle berekende afdekmaten worden gegeven in imperiale of metrische eenheden, alsook in de hoekmaten MOA en MIL, en kunnen achteraf worden geprint.

Een uitgebreide beschrijving is te vinden op SUBTENSIONS.SWAROVSKIOPTIK.COM

SV AVSTÅNDSVÄRDEPROGRAM

Med hjälp av det kostnadsfria avståndsvärdeprogrammet kan du snabbt få alla exakta avståndsvärden för din streckplatta för alla SWAROVSKI OPTIK-riktskåpar. Dessa värden kan beräknas inte enbart för alla förstoringar som finns som tillval utan även för olika avstånd. Alla beräknade avståndsvärden anges i imperiska eller metriska enheter, samt i enheterna MOA (bågminut) och MIL, och kan skrivas ut efteråt.

En detaljerad beskrivning finns på SUBTENSIONS.SWAROVSKIOPTIK.COM

FI VASTEMITTAOHJELMA

Maksulltomalla vastemittaohjelmalla voidaan laskea tähtäinristikon tarkat vastemittaa- arvot nopeasti kaikille SWAROVSKI OPTIKin tähtäinrikkeille. Arvot voidaan laskea optimaalisten suurenmusten lisäksi eri etäisyyksille. Kaikki vastemittat esitetään brittiläisen järjestelmän tai metrijärjestelmän yksiköissä sekä kulmaminuuteina ja piiruna. Vastemittat voidaan tulostaa myöhemmin.

Tarkka kuvaus on osoitteessa SUBTENSIONS.SWAROVSKIOPTIK.COM

DA DÆKNINGSVÆRDIPROGRAM

Med det gratis dækningsværdiprogram kan du hurtigere få alle de præcise dækningsværdier for dit sigte for alle SWAROVSKI OPTIK-rifølsigter. Værdierne kan ikke kun beregnes for alle valgfrie forstørrelser, men også til forskellige afstande. Alle beregnede dækningsværdier angives i britiske eller metriske enheder, såvel som i MOA- og MIL-enheder og kan udskrives bagfter.

En detaljeret beskrivelse kan fås på SUBTENSIONS.SWAROVSKIOPTIK.COM

RU ПРОГРАММА ИСПОЛЬЗОВАНИЯ ПОКАЗАНИЙ ОКУЛЯРНОЙ НИТИ

Бесплатная программа использования показаний окулярной нити позволяет быстро получать все точные показания окулярной нити существующих оптических сеток прицелов SWAROVSKI OPTIK. Эти значения могут быть рассчитаны не только для всех дополнительных увеличений, но и для различных расстояний. Все рассчитанные показания окулярной нити даются в имперских или метрических единицах измерения, а также в единицах MOA и MIL, и могут впоследствии быть распечатаны.

Более подробные сведения – на SUBTENSIONS.SWAROVSKIOPTIK.COM



